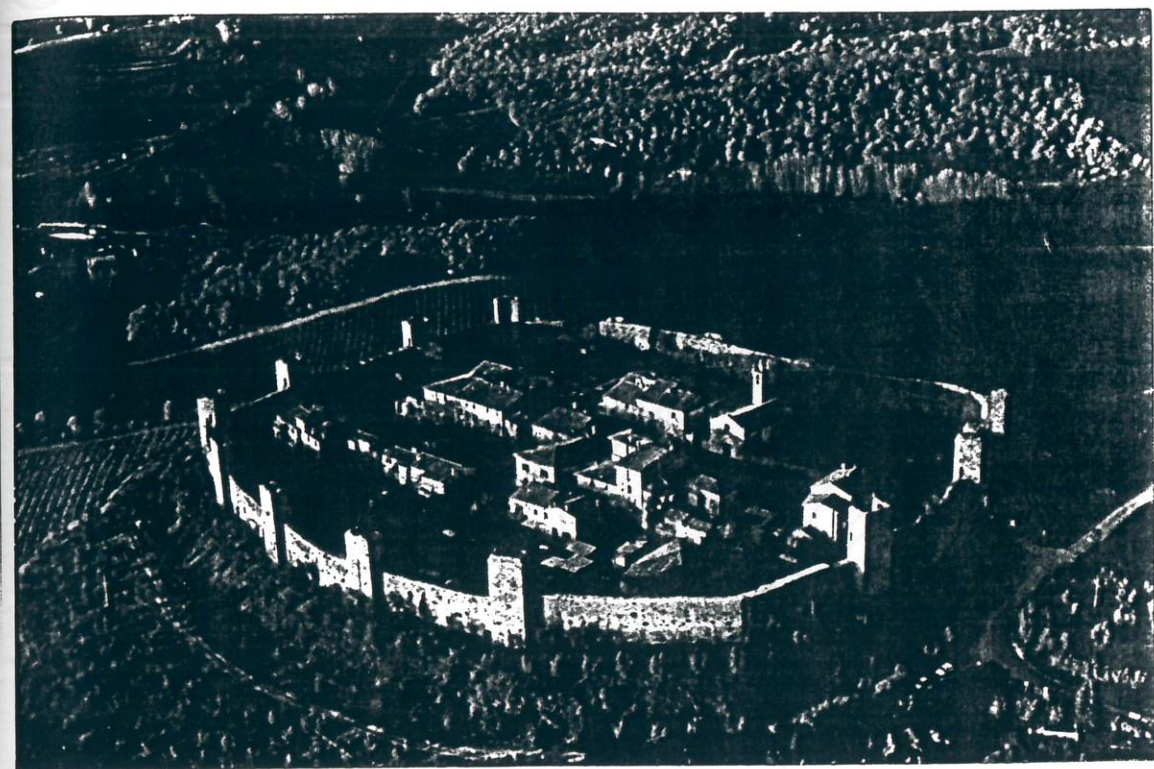


COMUNE DI MONTERIGGIONI



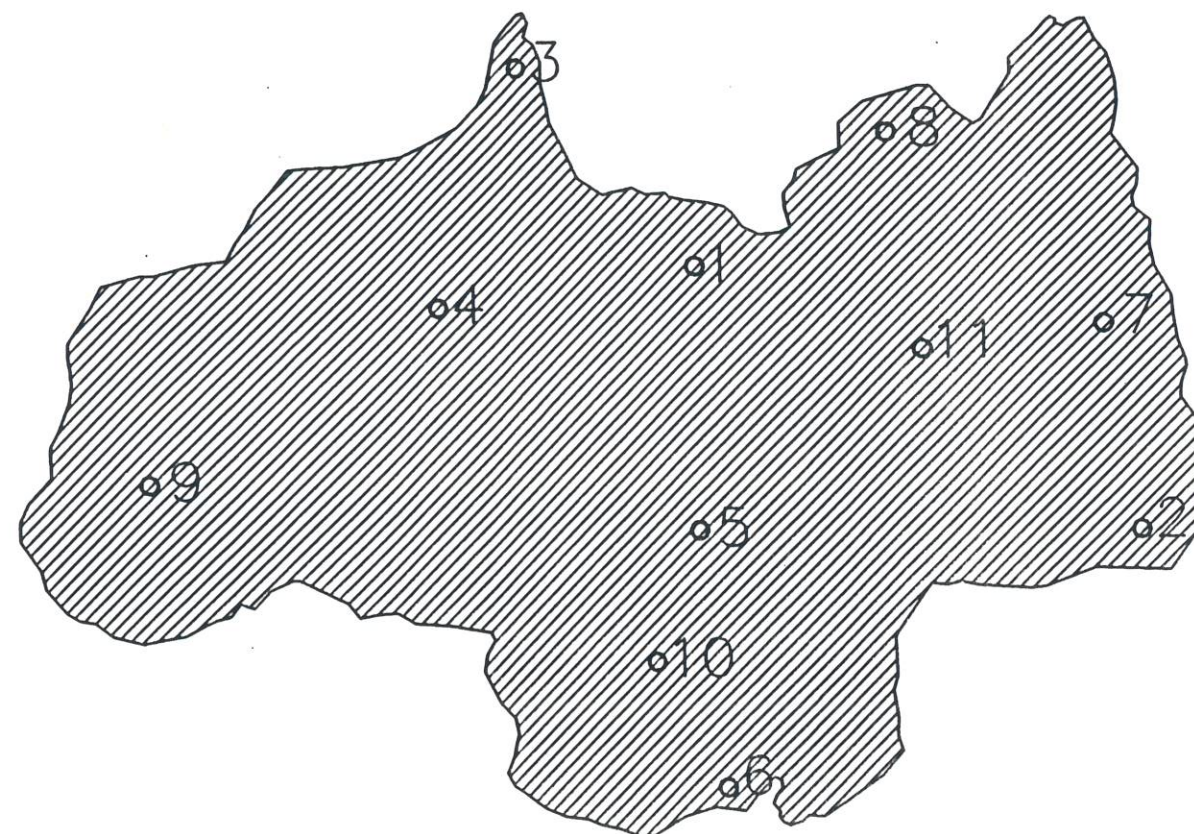
PIANO CIMITERIALE COMUNALE

D.P.R. 10-09-1990 n. 285

CIMITERO DI PIEVE A CASTELLO

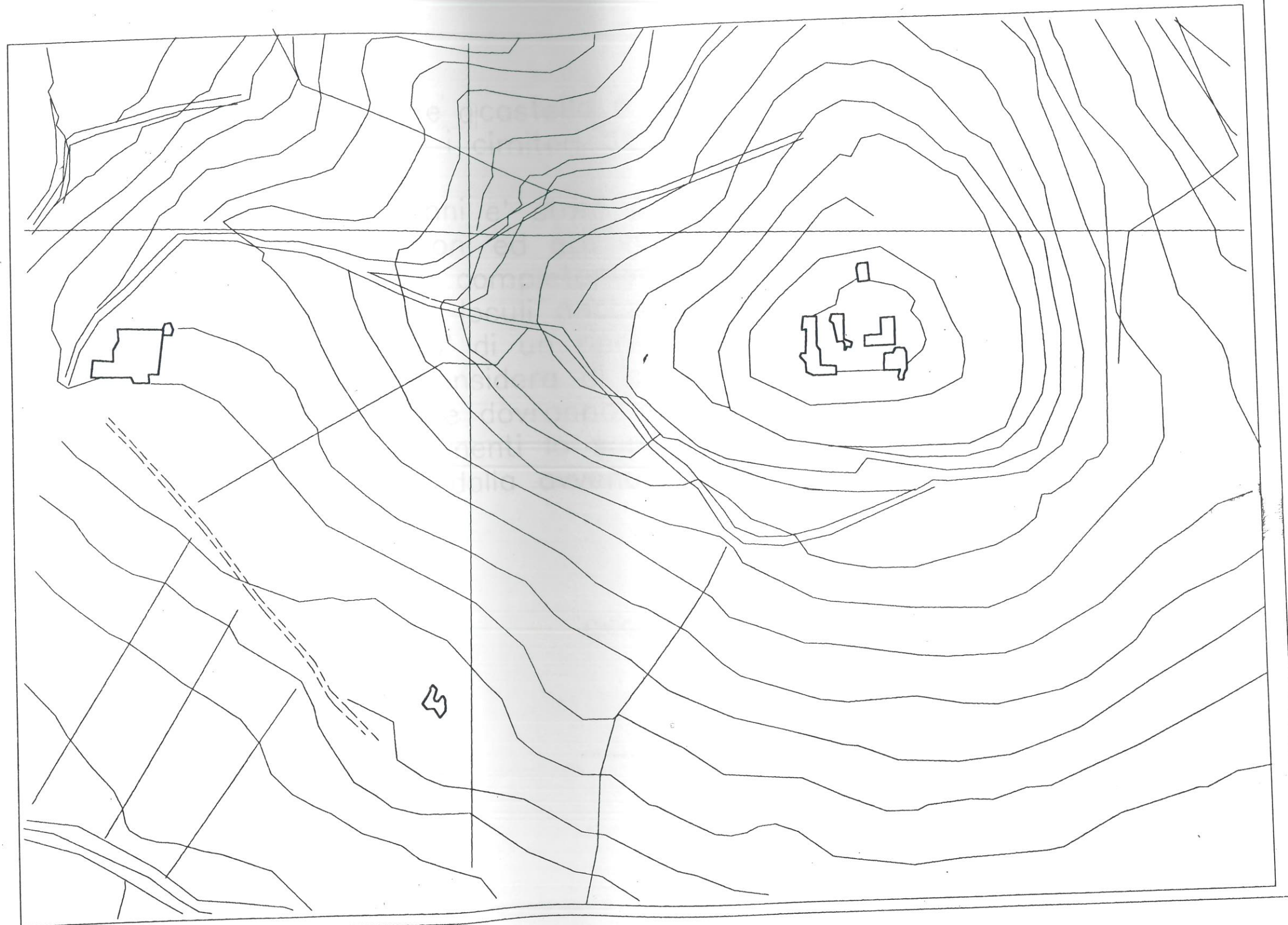
il tecnico: GEOM. MASSIMO PAGLIAI

localizzazione



1	cimitero di monteriggioni	7	cimitero di basciano
2	cimitero di uopini	8	cimitero di lornano
3	cimitero di castellina scalo	9	cimitero di pieve a castello
4	cimitero di abbazia isola	10	cimitero di fungaia
5	cimitero di riciano	11	cimitero di poggio
6	cimitero di s. colomba		

ESTRATTO DI P.R.G.



RELAZIONE TECNICA

Il cimitero di pieve al castello e' il piu' piccolo ed isolato di tutti i cimiteri del territorio comunale.

In questi ultimi anni e' stato piu' volte oggetto di profanazioni ed atti vandalici.

Nel 1979 e' stato completamente riesumato ad eccezione di 9 loculi ancora presenti.

Vista l'impossibilita' di un ripristino, e lo stato di abbandono, si considera di sopprimere il cimitero. I loculi se possibile dovranno essere trasportati in altro cimitero altrimenti la soppressione sara' fatta dopo cinque anni dalla avvenuta estumulazione.

il tecnico
geom Massime Pagliai